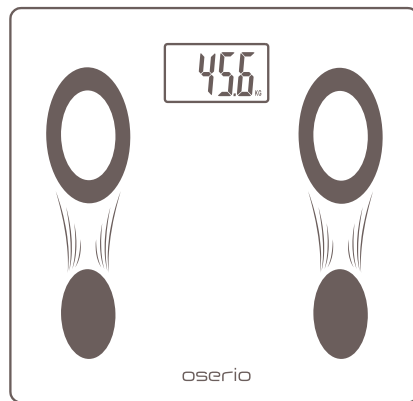


oserio®
Health is Beautiful

oserio 產品使用說明書



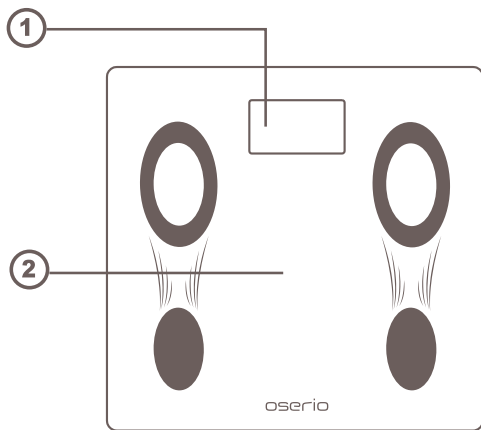
MTG-639系列

📖 感謝您購買 oserio 體重管理產品，請在開始使用產品前，
詳細閱讀本說明書內容將可以幫助您，快速掌握正確使用的技巧！

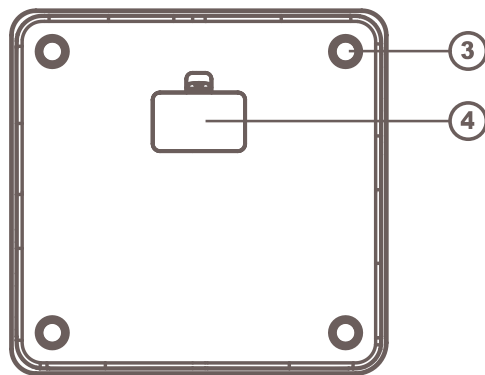
目錄

產品各部名稱	<u>2</u>
電池更換方式	<u>3</u>
產品自我校正	<u>5</u>
產品操作方式	<u>6</u>
錯誤訊息顯示	<u>7</u>
使用安全注意事項	<u>8</u>
存放與保養	<u>8</u>
產品規格	<u>9</u>

產品各部名稱



產品正面



產品背面

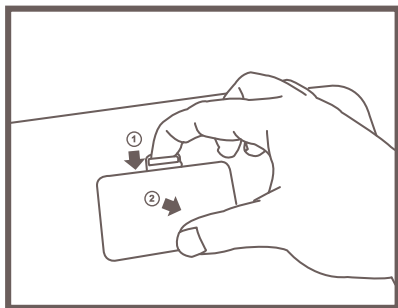
① LCD 顯示螢幕

② 腳踏秤盤

③ 支撐腳座

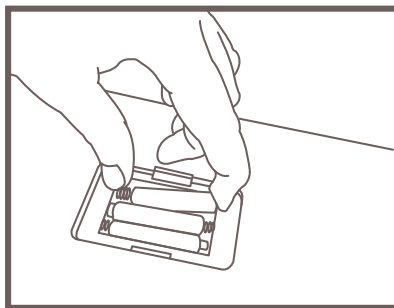
④ 電池盒蓋

電池更換方式

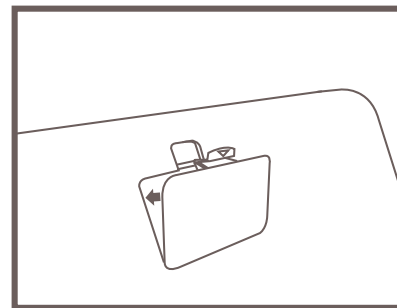


① 推開電池蓋

② 拿起電池蓋



裝入3顆 AAA 電池



並蓋上電池蓋

注意：• 請勿將鹼性電池與一般乾電池混合使用

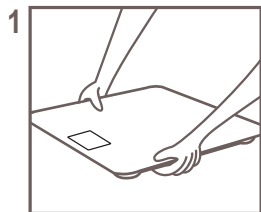
• 請勿將新舊電池混合使用

• 電池放入電池盒時請注意正負極方向正確

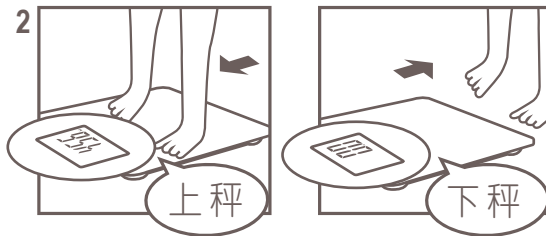
產品自我校正



首次(或重新)安裝電池以及移動產品後，可能會造成產品秤重基準點有所誤差，需以下述方式重新校正，以確保測量結果正確，完成後，方可上秤測量。



將產品放置
於地面



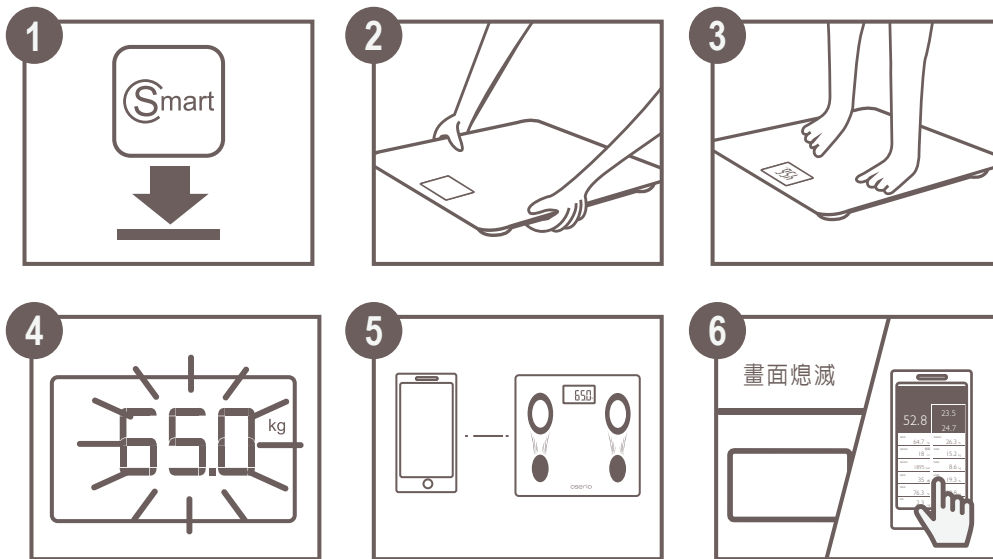
踩一下



畫面自動關機後
即完成校正

產品操作方式

※附贈之電池為試用電池，如電量不足時請更換電池



1. 下載Smart Care APP
2. 產品放在地板上
3. 開啓手機藍牙裝置及APP後，上秤量測（量測時，身體請勿擺動）
4. 螢幕數值閃爍2次，表示測量完成（請下秤）
5. 此時體重計正將數值傳輸至APP中
6. 體重計顯示體重後，會自動關機，量測者可透過APP查閱量測記錄

錯誤訊息顯示



電池電量過低，請更換電池



重量未鎖定或超重，請重新校正測量。

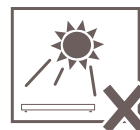
使用安全注意事項

1. 請勿讓幼童接觸本產品。
2. 請勿在產品上跳躍。
3. 請勿讓體障人士在無人協助下使用本產品，若需使用產品時，請利用扶手輔助支撐，或請旁人協助站上秤體，以策安全。
4. 請勿拆解、自行修改或改裝本產品結構或顯示螢幕。
5. 請使用本產品指定的電池規格，切勿將電池電極反裝。
6. 長時間不用本產品時(三個月或以上)，請卸下電池。
7. 無數據顯示時，請確認是否裝入電池。
8. 不要混用新舊電池或不同類型的電池，可延長產品的使用壽命。
9. 雙腳潮濕或磅秤表面潮濕，請勿踩踏使用，避免滑倒造成危險。
10. 請勿將產品放在可能受潮的高度潮濕環境，化學品或具腐蝕性氣體的環境中，或受到陽光直射、空調冷氣直吹、高溫的火焰暖爐旁。
11. 避免大力搖晃/震動/撞擊秤子。
12. 請勿用清水洗或苯、汽油、塗料稀釋劑、酒精或以其他揮發性溶劑擦拭本產品。
13. 請勿將本產品放置於非平面環境使用(如地毯或蓆墊等)。在非平面情況下可能導致產品無法準確測量，故請置放於平整地板上量測。
14. 此產品適用於室內家用型操作。



存放與保養

1. 秤子請放置於安全且乾燥區域收藏。
2. 請使用有酒精棉片做擦拭。
3. 秤子浸水/刮拭會造成秤子使用壽命減少。
4. 請勿踩在主機邊緣或顯示螢幕上。
5. 秤子請勿放在受到陽光直射、空調冷氣直吹、高溫的火焰暖爐旁。



⚠ 低功率射頻電機設備警語

「依據低功率電波輻射性電機管理辦法
第十二條

經型式認證合格之低功率射頻電機，非經許可，公司、商號或使用者均不得擅自變更頻
率、加大功率或變更原設計之特性及功能。

第十四條

低功率射頻電機之使用不得影響飛航安全及干擾合法通信；經發現有干擾現象時，應立
即停用，並改善至無干擾時方得繼續使用。

前項合法通信，指依電信法規定作業之無線電通信。

低功率射頻電機須忍受合法通信或工業、科學及醫療用電波輻射性電機設備之干擾。」

產品規格

型號	oserio 智能體重計MTG-639
電池	3顆AAA(4號)電池
產品重量	1.6kg
產品尺寸	機體：300(長) x 290(寬) x 25 (高)mm LCD顯示器：76(長) x 42.5(寬) mm
適用環境	使用溫度：5 ~ 35°C 使用濕度：30 ~ 85% RH
保存環境	儲存溫度：-20 ~ 60°C 儲存濕度：10 ~ 95% RH
秤重準確度	5~180kg (±1%)
顯示項目	重量：5~180kg，遞增數值(解析度)：100g

進口商：啟德電子股份有限公司

地址：台中市大里區國中路103號

產地：中國

服務電話：(04)24079943 0800-203766